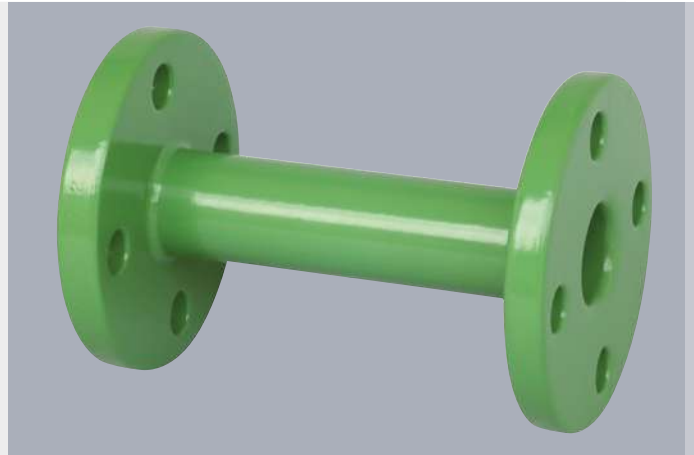




Installationshinweise / Einbau- und Wartungsanweisung

Isolierflansche



Einbau

- > Prüfen Sie die Teile nach Erhalt unverzüglich auf eventuelle Transportschäden. Nur einwandfreie Teile dürfen eingebaut werden.
- > Der Einbau darf nur durch fachkundiges Personal erfolgen.
- > Die Flanschdichtflächen sind mit geeigneten Mitteln sorgfältig zu reinigen.
- > Die Rohrleitungen sind vor dem Einbau auf Verunreinigungen und Fremdkörper zu untersuchen und gegebenenfalls zu reinigen.
- > Während der Montage darf kein Schmutz bzw. keine Fremdkörper in die Rohrleitung oder in das Isolierstück gelangen.
- > Das Isolierstück muss frei von mechanischen Spannungen und Quermomente in die Rohrleitung eingebaut werden.
- > **Die Montage der Flanschschrauben hat mit Unterlagsscheiben zu erfolgen, da sonst die Isolation beschädigt werden kann.**
- > Vorhandene Funkenstrecken sind bei Schweißarbeiten im Rohrnetz zu entfernen, da diese durch vagabundierende Schweissströme zerstört werden können.
- > Bestehende Erdverbindungen (Potentialausgleich) sind aufzutrennen.
- > Nach dem Einbau ist eine elektrische Leitfähigkeitsprüfung durchzuführen. Hierbei sollte keine Leitfähigkeit mehr vorhanden sein (Leitfähigkeit gegen Null, Elektrischer Widerstand extrem hoch – im Megaohm Bereich).

Achtung

- > Isolierflansche sind innen und aussen mit einer Isolations-Schicht versehen. Diese darf auf keinen Fall beschädigt werden.
- > NICHT-LEITFÄHIGE 2 mm Flansch-Flachdichtungen verwenden.
- > Bei allen Bolzen beidseitig grossflächige Metall Unterlegscheiben verwenden.
- > Beim Hochtemperatur Isolierflansch (150°C) mit Halar Beschichtung ist die Verwendung des isolierten KYBURZ Montagesatzes zwingend erforderlich, um die Isolationseigenschaft des Isolierflansches zu erhalten.
- > Eine Missachtung dieser Montagevorschriften kann zu einem elektrischen Durchschlag (Überbrückung des Isolierstückes) führen.

Inspektion und Reparatur

- > Regelmässige visuelle Überprüfungen werden empfohlen.
- > Die Überprüfung der elektrischen Trennung erfolgt durch zertifizierte Personen.
- > Eine Leitfähigkeitsüberprüfung nach einer aufgetretenen Überspannung ist zwingend notwendig (zum Beispiel nach einem Spannungsüberschlag durch Blitz).

Reparaturarbeiten dürfen grundsätzlich nur durch den Service der INRAG AG beziehungsweise durch autorisiertes Personal durchgeführt werden. Dadurch ist sichergestellt, dass Reparaturen sachgerecht, unter Verwendung von Originalersatzteilen ausgeführt werden. Die Gewährleistung der Funktionalität bleibt so erhalten.

Achtung: Gefahr von elektrischem Schlag ! Durch Potentialtrennung können zwischen beiden Rohrenden hohe Spannungen und Ströme anstehen.

SERVICE-TELEFON

+41 (0) 61 378 96 00